

CAIXA COLETORA DE SARJETA (CCS) COM GRELHA DE CONCRETO (TCC-01)
SEM ESCALA

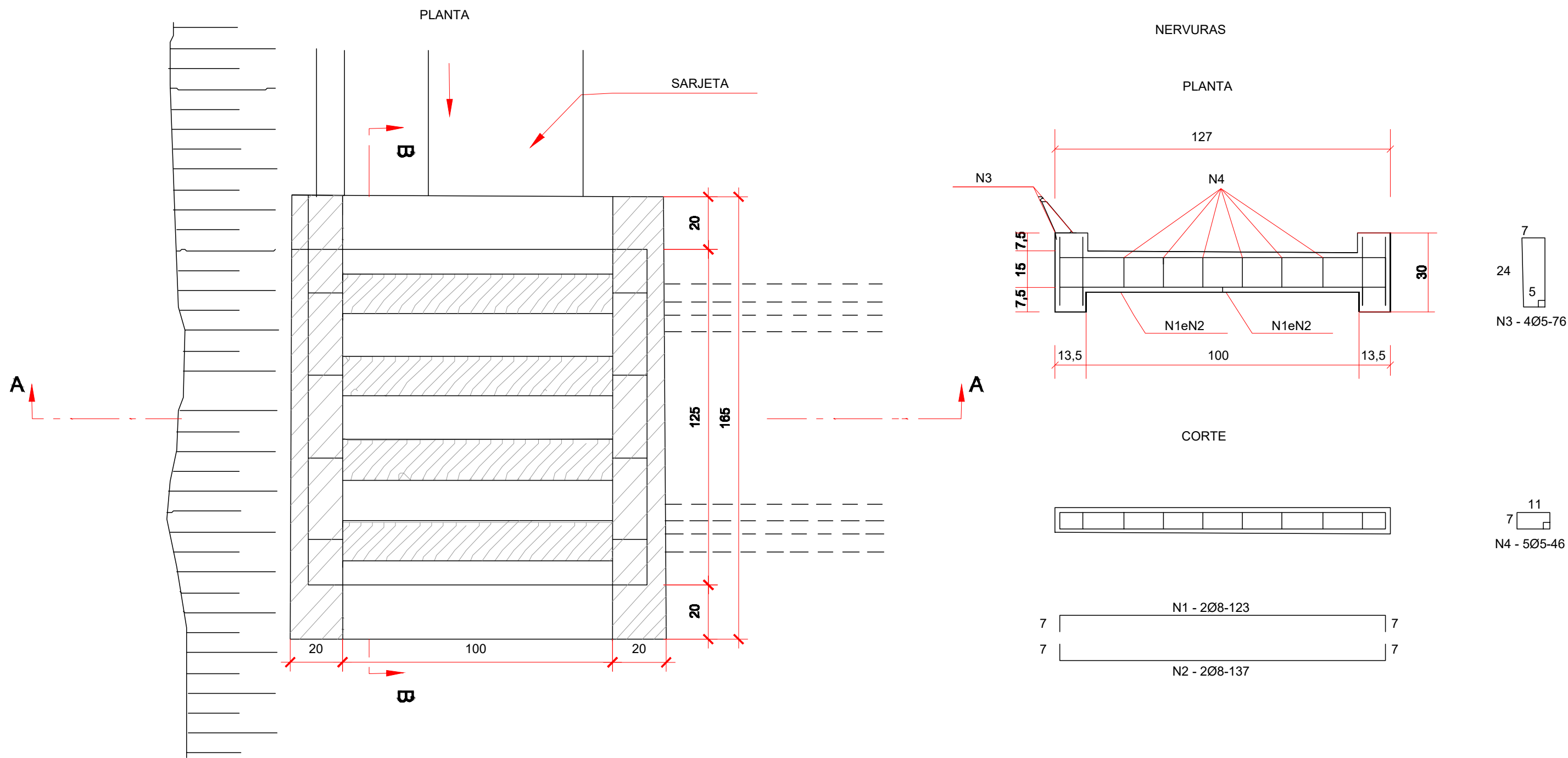


TABELA DE ARMADURA				
AÇO CA-50				
N	DIÂMETRO (mm)	COMPRIMENTO (m)	PESO UNITÁRIO (Kg)	PESO TOTAL (Kg)
1	8,0	2,46	0,40	0,99
2	8,0	2,74	0,40	1,10
3	5,0	3,04	0,16	0,49
4	5,0	2,76	0,16	0,44
TOTAL				3,02

QUANTIDADES UNITÁRIAS (4 NERVURAS)		
CONCRETO FCK ≥ 15 MPA	m³	0,092
AÇO CA-50	kg	12,08
FORMAS	m²	1,38

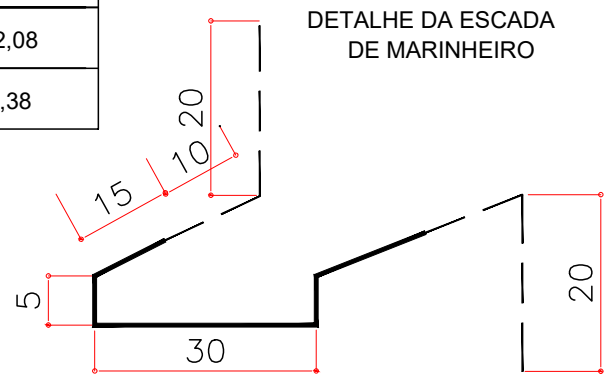
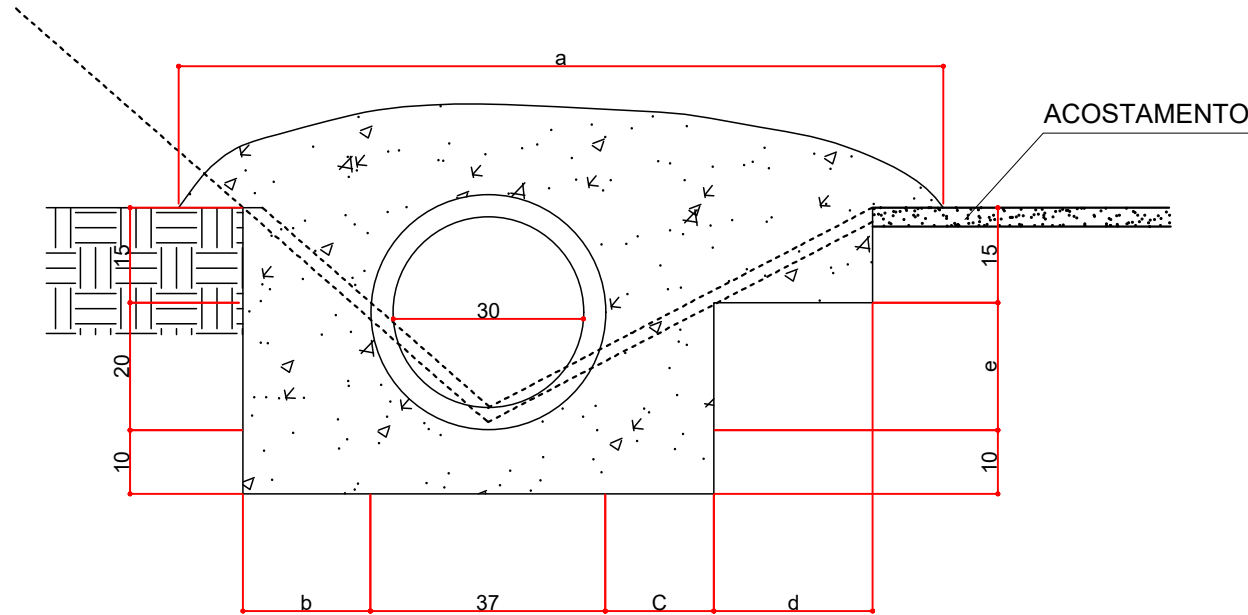
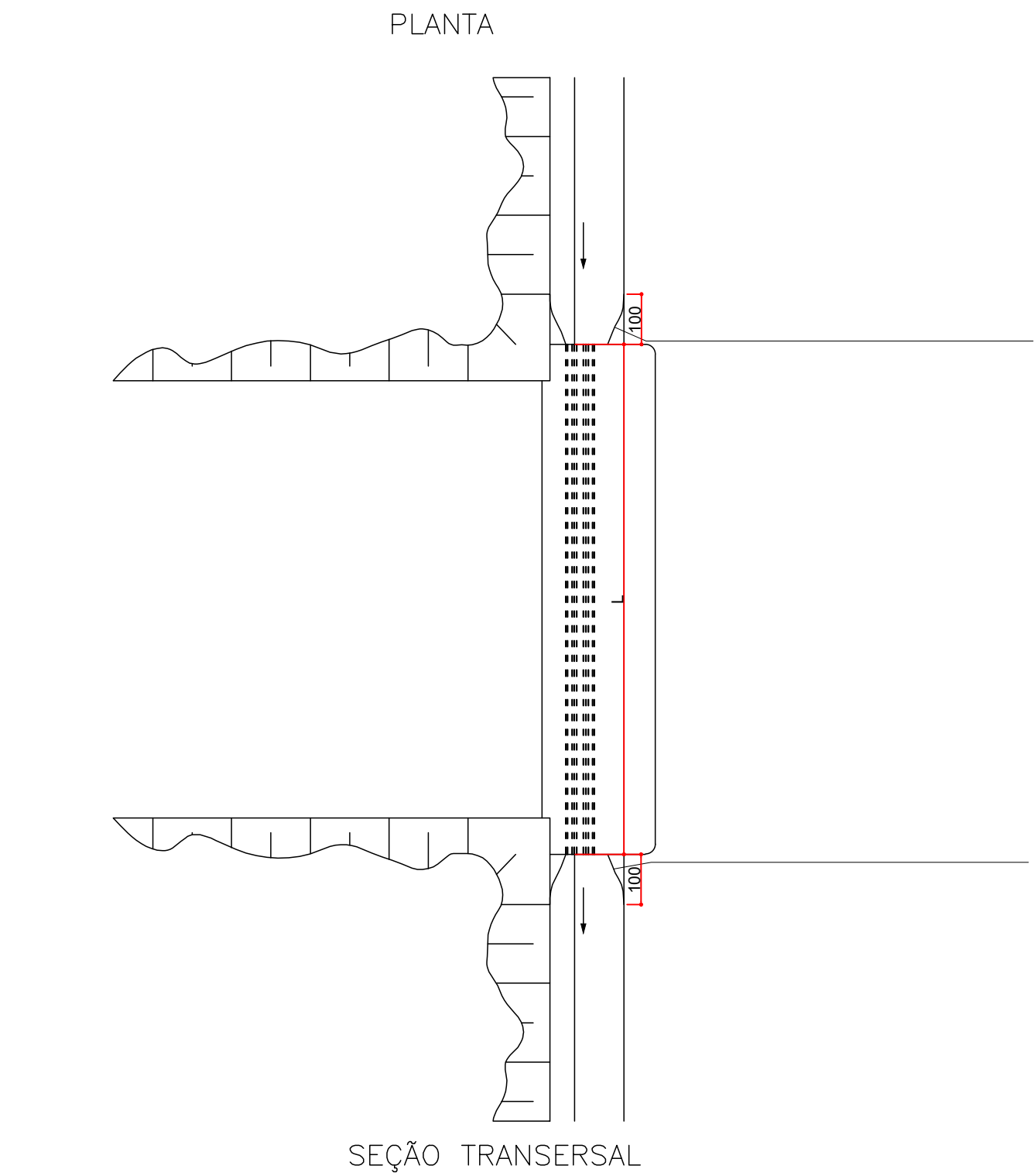


TABELA DE MATERIAIS					
CONCRETO fck ≥ 9MPa (m³)					
H (m)	Ø=60	Ø=80	Ø=100	Ø=120	
2	2,20/CCS01	2,10/CCS02	2,00/CCS03	1,90/CCS04	
2,5	2,75/CCS05	2,65/CCS06	2,55/CCS07	2,45/CCS08	
3,0	3,30/CCS09	3,20/CCS10	3,10/CCS11	3,00/CCS12	
3,5	3,85/CCS13	3,75/CCS14	3,65/CCS15	3,55/CCS16	
4,0	4,40/CCS17	4,30/CCS18	4,20/CCS19	4,10/CCS20	

H (m)	AÇO - Ø12,5 kgf	FORMAS (m²)	ESCAVAÇÃO (m³)	APILAMENTO (m³)	CÓDIGO
2	7,00	20,30	15,00	5,00	CCS01 a CCS04
2,5	8,00	25,60	19,00	6,00	CCS05 a CCS08
3,0	10,00	30,90	23,00	7,00	CCS09 a CCS12
3,5	12,00	36,20	26,00	8,00	CCS13 a CCS16
4,0	13,00	41,50	30,00	9,00	CCS17 a CCS20

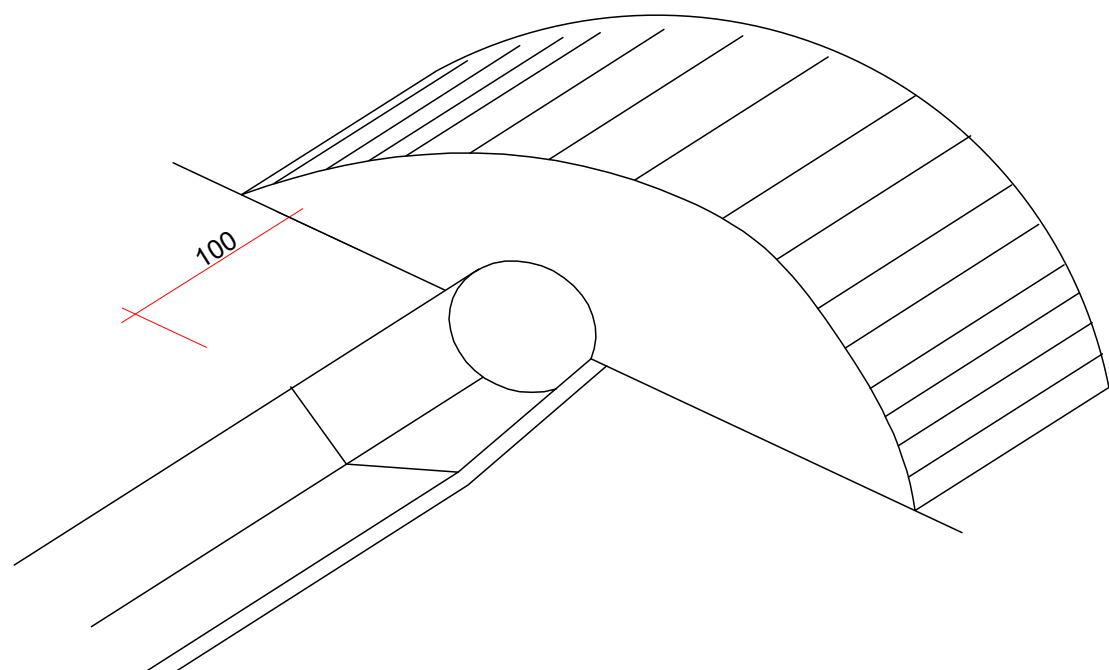
- NOTAS:
- 1 - MEDIDAS EM CENTÍMETRO, EXCETO ONDE INDICADO.
 - 2 - O DISPOSITIVO PODERÁ, OPCIONALMENTE, RECEBER A DESCARGA DE DRENOS RASOS OU PROFUNDOS.
 - 3 - O DISPOSITIVO APLICA-SE A QUALQUER TIPO DE SARJETA ESPECIFICADA, INCLUSIVE DO CANTEIRO CENTRAL. AJUSTA, NA OBRA, A CONEXÃO DA SARJETA À CAIXA.

TRANSPOSIÇÃO DE SEGMENTOS DE SARJETAS COM TUBO
SEM ESCALA




DIMENSÕES E CONSUMO MÉDIO (POR METRO DE DISPOSITIVO)									
TIPO	ADAPTAVEL EM	a (m)	b (m)	c (m)	d (m)	e (m)	TUBO DE CONCRETO (Ø=30cm)	CONCRETO fck ≥ 11 MPa (m³)	ESCAVAÇÃO (m³)
1	ST-/SZ-2	1,60	0,15	0,44	0,38	0,16	1,00	0,630	0,451
2	ST-2/SZ-3	1,40	0,20	0,27	0,25	0,20	1,00	0,471	0,416
3	ST-3	1,20	0,21	0,17	0,14	0,22	1,00	0,432	0,374
4	ST-4/SZ-4	1,20	0,10	0,10	0,22	0,12	1,00	0,339	0,224

DETALHE DA TRANSIÇÃO



- OBSERVAÇÕES:
- 1 - DIMENSÕES EM cm;
 - 2 - A EXTENSÃO "L" DE APLICAÇÃO DO DISPOSITIVO DEVERÁ SER DEFINIDA EM FUNÇÃO DAS CARACTERÍSTICAS DO ACESSO E DAS CONDIÇÕES LOCAIS DA VIA PRINCIPAL (VISIBILIDADE, LARGURA DA PISTA E ACOSTAMENTO, SITUAÇÃO PLANIMÉTRICA, ETC);
 - 3 - OS CÓDIGOS REPRESENTAM: ST - SARJETA TRIANGULAR DE CONCRETO OU SOLO - CIMENTO, SZ - SARJETA TRAPEZOIDAL DE CONCRETO OU SOLO-CIMENTO;
 - 4 - AS JUNTAS SERÃO EXECUTADAS COM ARGAMASSA DE CIMENTO E AREIA TRAÇO 1:3.

DESTINADO A PREFEITURA DE CONTENDA:

 PREFEITURA MUNICIPAL DE CONTENDA		OBRA: PAVIMENTAÇÃO Estrada João Procópio	
PEÇAS GRÁFICAS Drenagem		DATA:	JUNHO/2021
RESPONSÁVEL TÉCNICO Daiana Priscila Souza Leite Engenheira Civil CREA PR-184.547/D		ESCALA:	INDICADA
PREFEITO MUNICIPAL Antonio Adamir Digner Gestão 2021-2024		DESENHO:	RAFAEL
		FOLHA:	2 / 2